

車載用警告灯

フラッシュライト



スモールタイプ

NY9630DM NY9640DM

多彩な点滅パターン、複数台の点滅同期、減光入力対応、ヨーロッパ規格 ECE R10・R65 適合



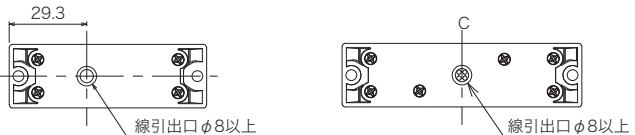
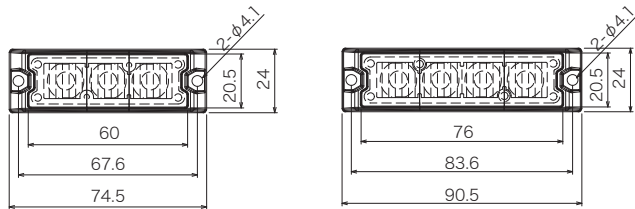
NY9630DM

NY9640DM

寸法図・配線図 (単位: mm)

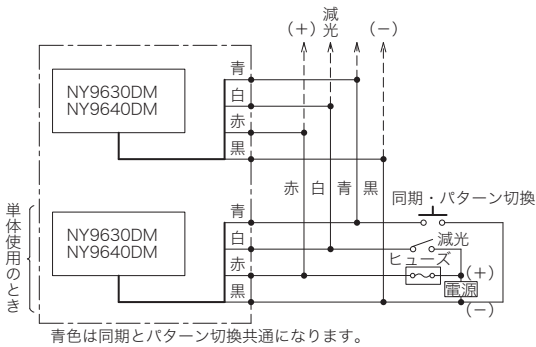
[NY9630DM□]

[NY9640DM□]



LENS BODY	PC AL
LED	R: 3W×3 Y: 1W×3 B: 5W×3

LENS BODY	PC AL
LED	R: 3W×4 Y: 1W×4 B: 5W×4



スリムタイプ

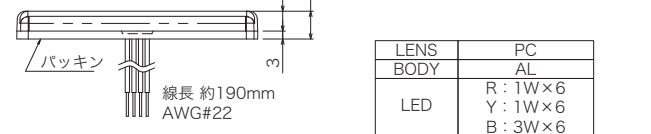
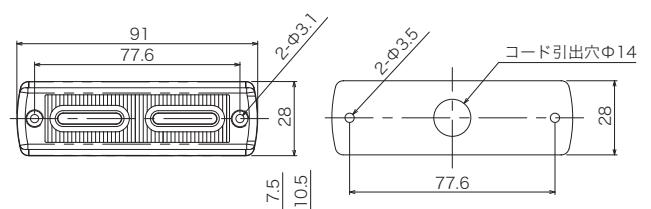
NY9674DM

最薄 10.5mm、付属両面テープ固定も可能、複数台の点滅同期、減光入力対応、国際規格 SAE・ECE 適合

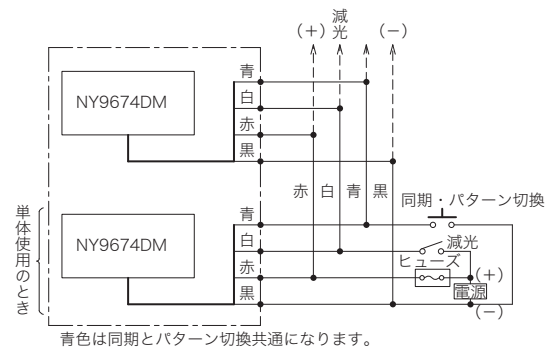


寸法図・配線図 (単位: mm)

[NY9674DM□]



LENS BODY	PC AL
LED	R: 1W×6 Y: 1W×6 B: 3W×6



機種表

分類	型式	定格電圧	表示機能			消費電力	質量	定価 (税別)
			減光入力	点滅	同期			
スモールタイプ	NY9630DM□	DC12~24V	●	●16パターン	●	6.6W	0.04kg	9,600円
	NY9640DM□					12.1W	0.05kg	11,500円
スリムタイプ	NY9674DM□	DC12~24V	●	●50パターン	●	9.6W	0.04kg	8,800円

■型式の□には色記号を入れます。赤: R、黄: Y、青: B。
■NY9674DM□において、両面テープで固定する場合は塗装場所に雨水等がかからないようにご注意ください。