

φ46

ニコタワー・プリズム NICO TOWER PRISM

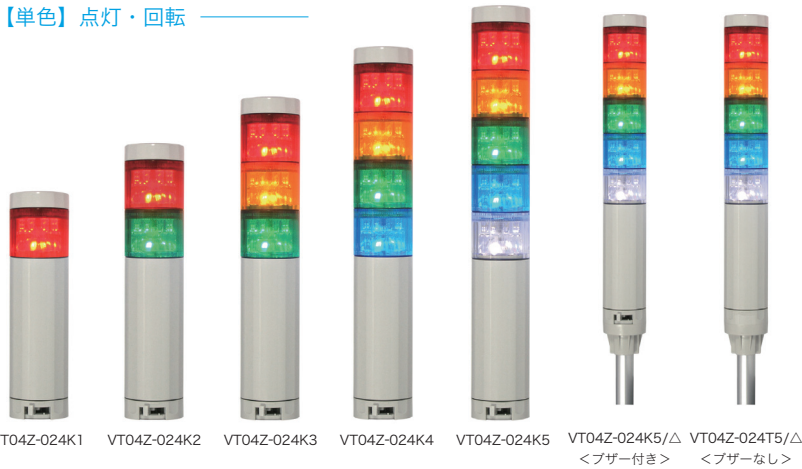
VT04Z

LED積層灯

赤黄青緑白

【単色】点灯・回転

<ポール取付け>



- φ46の小型でありながら業界唯一の回転動作ができる積層灯です。
- 各段の接続はコネクター式になっているため、接触や振動に強く信頼性があります。
- 多面プリズムの使用で視認性が高く高級感があります。
- CE規格取得品です。(AC/DC 24V仕様)
- NPN、PNPオープンコレクター対応。(点灯タイプ)

【多色発光】

- 1段で4色の多色発光ができます。
- 多面プリズムの使用で視認性が高く高級感があります。
- 点灯のみと点灯・点滅・プザー付があります。

※動作モードサンプルは「NIKKEI MFG. CO., LTD. CHANNEL」
<https://www.youtube.com/user/nikkeimfg> に掲載しております。

【多色】点灯・点滅 1段で4色(赤黄青緑)の発光ができます。



型式名の付け方 ニコタワー・プリズム

VT04Z- 024 T 3 /P3		型式名	
024	AC/DC 24V	3	段数
D24	DC 24V	U	取付オプション(ポール記号)
100	AC 100V	(多色)	無記号(標準品) 直付け
機能		/P1 アルミ台座 P1	
T	点灯のみ	/P3(標準品) 側面取付金具 P3	
K	点灯・回転(点滅)・プザー	/P4 ポールカブラ P4	

分類	型式名 (△はポール記号)	定格電圧	段数	動作(回/分)			プザー 出力	消費電力	質量 (直付け)	定価	
				点灯	点滅	回転				直付け	ポール取付け
直付・ポール式 (点灯)	VT04Z-024T1/△	AC/DC 24V	1	● 制御 I/O エニツPnP に対応	-	-	-	0.59W	0.24kg	5,400円	6,900円
	VT04Z-024T2/△		2					1.04W	0.28kg	7,200円	8,700円
	VT04Z-024T3/△		3					1.59W	0.33kg	9,400円	10,900円
	VT04Z-024T4/△		4					2.15W	0.37kg	12,000円	13,500円
	VT04Z-024T5/△		5					2.62W	0.41kg	16,500円	18,000円
直付・ポール式 (点灯・回転・プザー)	VT04Z-024K1/△	AC/DC 24V	1	●	-	●(300)	●	2.00W	0.26kg	8,900円	10,400円
	VT04Z-024K2/△		2					2.20W	0.31kg	11,200円	12,700円
	VT04Z-024K3/△		3					2.70W	0.35kg	13,700円	15,200円
	VT04Z-024K4/△		4					2.90W	0.39kg	16,600円	18,100円
	VT04Z-024K5/△		5					3.10W	0.44kg	21,400円	22,900円
直付・ポール式 (点灯)	VT04Z-100T1/△	AC 100V	1	●	-	-	-	1.23W	0.24kg	8,400円	9,900円
	VT04Z-100T2/△		2					1.72W	0.28kg	10,200円	11,700円
	VT04Z-100T3/△		3					2.36W	0.33kg	12,400円	13,900円
	VT04Z-100T4/△		4					3.01W	0.37kg	15,000円	16,500円
	VT04Z-100T5/△		5					3.52W	0.41kg	19,500円	21,000円
直付・ポール式 (点灯・回転・プザー)	VT04Z-100K1/△	AC 100V	1	●	-	●(300)	●	4.60W	0.26kg	11,900円	13,400円
	VT04Z-100K2/△		2					5.10W	0.31kg	14,200円	15,700円
	VT04Z-100K3/△		3					6.20W	0.35kg	16,700円	18,200円
	VT04Z-100K4/△		4					6.70W	0.39kg	19,600円	21,100円
	VT04Z-100K5/△		5					7.20W	0.44kg	24,400円	25,900円
多色発光 (点灯・点滅・プザー)	VT04Z-D24TU/△	DC 24V	1	●	-	-	-	2.2W	0.23kg	8,800円	10,300円
	VT04Z-100TU/△	AC 100V						1.9W	0.24kg	11,800円	13,300円
	VT04Z-D24KU/△	DC 24V						3.2W	0.24kg	12,300円	13,800円
	VT04Z-100KU/△	AC 100V						2.3W	0.25kg	15,300円	16,800円

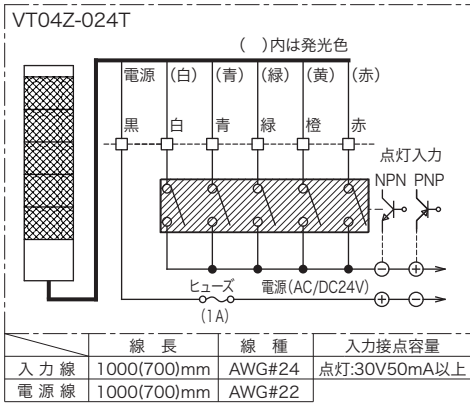
- ※1. ポール式では型式名の後「/△」部に取付ポール記号 P1、P3 または P4 をつけます。直付けの場合は / と △ の記号はつけません。
- ※2. 質量は直付けの値です。ポール式は P1 (0.26Kg)、P3 (0.25Kg)、P4 (0.19Kg) を加算してください。
- ※3. プザー音圧は 70 ~ 85dB(at 1m) まで調節可能です。またプザー 1 は長い断続音、プザー 2 は早い断続音になります。
- ※4. 消費電力はプザー含め全ての段が点灯した場合の値です。
- ※5. 多色発光型ではグローブは全て透明色になります。

オプション	型式名	品名	説明	寸法図 (P.103~)	定価
部品	A80020	円形台座 05	平面固定用台座 (取付けピッチφ30)	D-05	800円

応用製品
回転灯
電池式警告灯
積層灯
直視型表示灯
音声報知器
ソーラー照明
車載&作業灯
車載用警告灯
その他製品
オプション部品図
メッセージ集

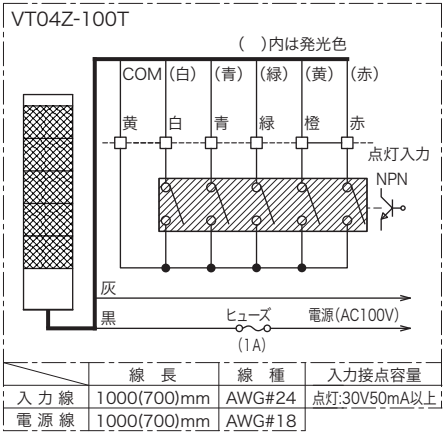
接続図

ニコタワー・プリズム(点灯)



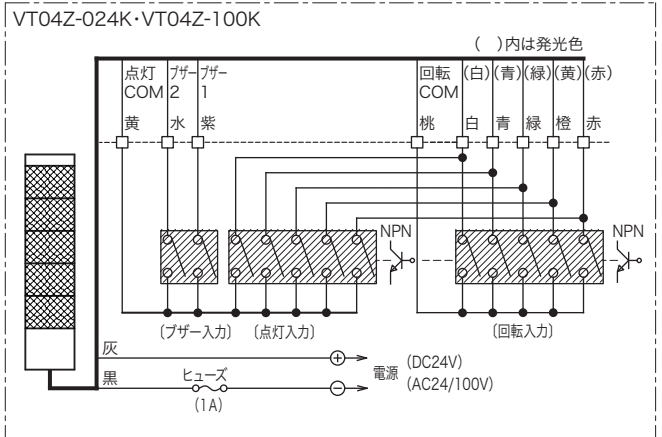
- ①線長()内はボール式の場合です。
- ②AC電源の場合はトランジスタ駆動はできません。
- ③PNP入力ではDC電源の極性は逆になります。

ニコタワー・プリズム(点灯)



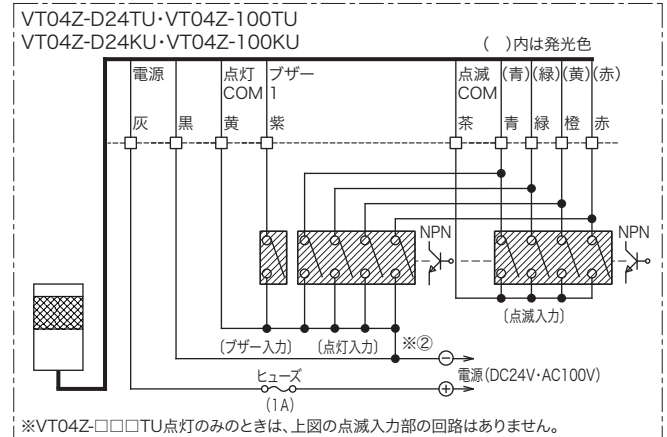
- ①線長()内はボール式の場合です。

ニコタワー・プリズム(点灯・点滅・ブザー)



- ①線長()内はボール式の場合です。
- ②COMと点滅COMは共通にしないでください。
- ③ブザー1は断続音、ブザー2は早い断続音になります。
- ④同色で点灯と回転を同時入力すると、他の段が正常に動作しません。

ニコタワー・プリズム(多色・点灯・点滅・ブザー)

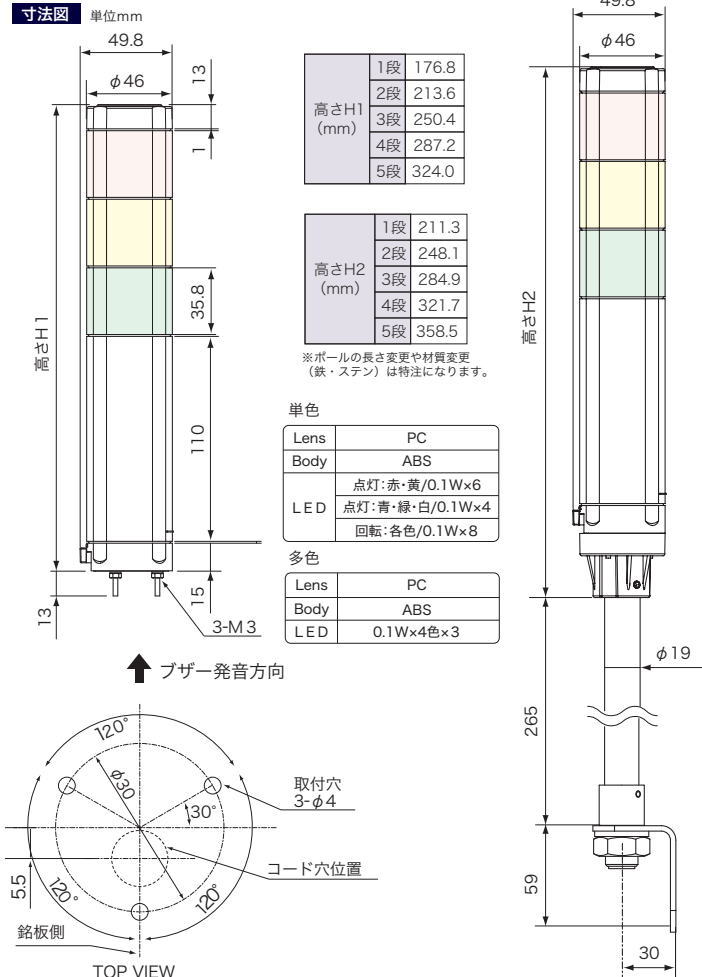


※VT04Z-□□□TU点灯のみときは、上図の点滅入力部の回路はありません。

	線長	線種	入力接点容量
入力線	1000(700)mm	AWG#24	点灯:30V50mA以上
電源線	1000(700)mm	AWG#18	点滅:10V10mA以上

- ①線長()内はボール式の場合です。
- ②DC電源のみ点灯COMと電源(⊖)を共通にすることができます。
- ③点灯COMと点滅COMは共通にしないでください。
- ④同色で点灯と点滅を同時入力すると、点灯が優先されます。

寸法図



応用製品
回転灯
電池式警告灯

積層灯

直視型表示灯

音声報知器

ソーラー照明

車載&作業灯

車載用警告灯

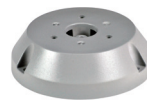
その他製品

オプション部品図

メッセージ集

オプション

直付用台座



円形台座 05
A80020

ボール取付用



アルミ台座 P1



側面取付金具 P3 (標準品)



ボールコブラ P4

※寸法図: P.52 参照