

積層表示灯 φ40

# ニコタワー・40S VT04S

φ40mm のポール式専用積層灯

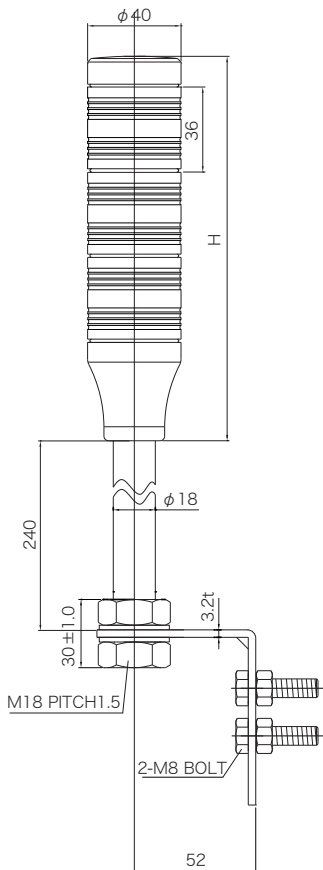


ポールL型金具（標準）

外径φ40の点灯、ポール式専用として互換性に優れた高機能製品です。

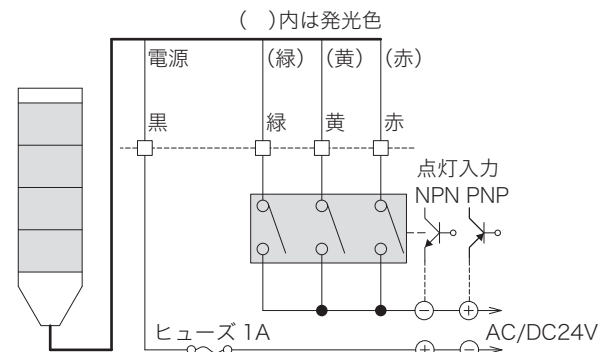
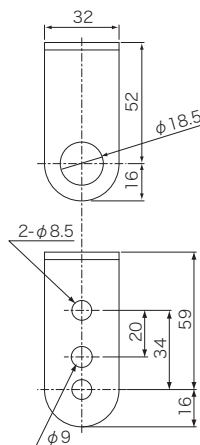
- CE規格取得品です。
- 制御入力は接点、NPN、PNPオープンコレクター対応です。
- 電源24VはAC/DC兼用です。
- グローブのレンズカットの工夫により色ムラがなく全方向に視認性を高めています。
- 防塵・防噴流IP54で粉塵や水蒸気環境下にも対応します。

寸法図・配線図 (単位: mm)



レンズ	PC
ボディ	ABS
LED	0.1W×8/段

高さH	2段	129
	3段	165



用途	線長	線種	接点容量
入力線	800mm	AWG#22	30V50mA以上
電源線	800mm	AWG#22	

- AC電源の場合はトランジスタ駆動はできません。
- PNP入力ではDC電源の極性は逆になります。

機種表

分類	型式	定格電圧	段数	表示動作			ブザー	消費電力	質量	定価(税別)
				点灯	点滅	回転				
点灯	VT04S-024TRG/L	AC/DC24V	2 (赤緑)	●	-	-	-	2.4W	0.36kg	10,000円
	VT04S-024T3/L		3 (赤黄緑)				3.6W	0.38kg	11,700円	

- 消費電力は全ての段が点灯した場合の最大値です。
- UL規格適合は3段モデルになります。2段モデルのUL規格についてはお問い合わせください。
- 色組み替えはできません。